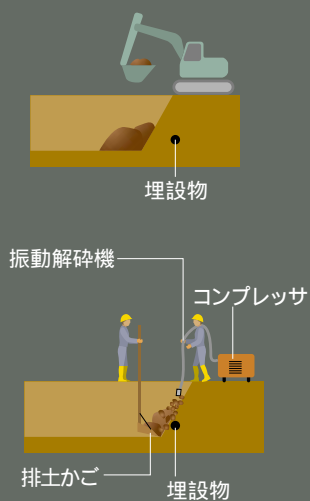


# SAPIC工法

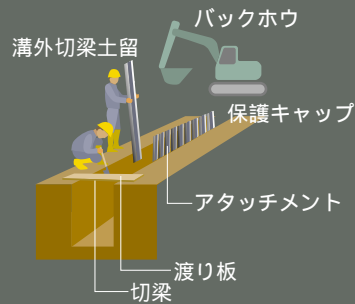
SAPIC construction method

管路工事の安全性を図るため、掘削溝内に入ることなく管路を布設できる工法であり、掘削、土留、管布設(管搬入・接続)、埋戻し、転圧などの一連の作業を溝内に入らず路上から施工するものである。管接続機やマジックハンドといった工具から差し込むだけで管接続できる継手などを開発し、1985年に導入した。

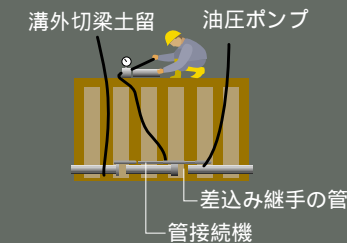
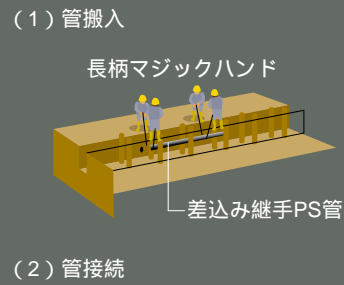
## 掘削



## 土留設備



## 管布設



## 埋戻し転圧

